

千葉工業大学 卒業生の皆さま

今、できる事からはじめよう! おうちでできるセルフ・ヘルスケア

ご存知ですか? “自宅”でできる がんリスク検査

★池上彰と林修が学ぶ「日本の最新医療の今」で取上げられました



だ液によるがんリスク検査 SalivaChecker®

サリバテック社が、Web直販で通常26,400円で提供の検査を
特別価格 **16,500円** (税込) で受検できます

\\ サリバチェッカー
おすすめ理由 //

一度に複数のがんリスクが分かる!



自分も家族も安心

早期発見ができれば治療の負担も少なく、家族も安心です。



痛くない

数滴のだ液を採取するだけなので、体に負担をかけません。



確かな臨床研究

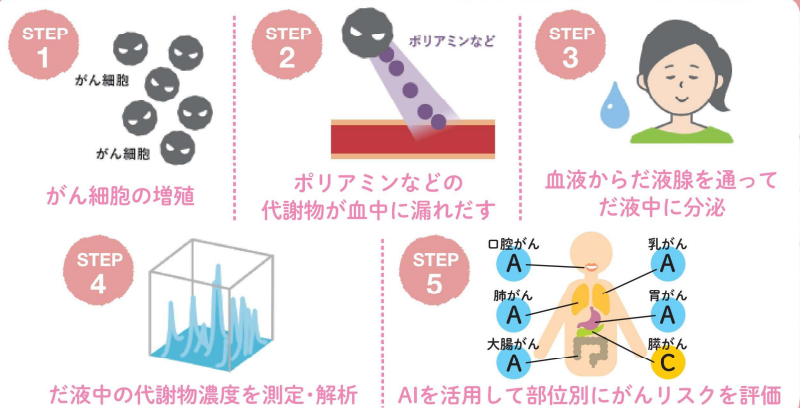
検査技術の基礎となった研究は、多くの論文が国際的な学術誌に掲載されています。



どうしてだ液でがんのリスクが分かるの?

がん細胞からしみ出す 代謝物がだ液に表れるからです。

だ液は「身体の鏡」といわれ、血液や尿と同じように健康状態の指標となる多くの情報を含みます。だ液中の成分の大部分は血液由来のため、がん細胞からしみ出す代謝物は血管を通り、だ液中にしみ出します。サリバチェッカーは、最新の測定装置を用いてこれらの物質を分析・解析します。



サリバチェッカーは、慶應義塾大学先端生命科学研究soでの研究成果をもとに開発された新しい検査です。検査のしくみやリスク評価方法については、サリバテックのホームページに詳しく掲載しています。

Check! →



検査の流れ



だ液の採取手順は
動画でも確認できます!



01 検査の申込み

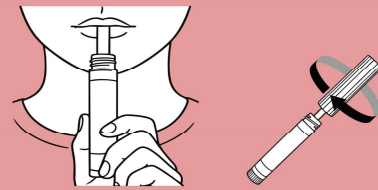
お申込方法・注意事項をご確認の上、お申込みください。

02 検査キットが自宅に届く



お申込み後キットが届きます。送付物に漏れがないか、確認します。

03 だ液を少量とって送る



だ液を採取します。採取時間は、2~5分程度です。採取後、キットのキャップを締め、保存袋・封筒に入れて送ります。

04 分析・検査

だ液中のがん特有の代謝物質の濃度を分析することで、がんのリスクを調べます。



05 検査結果

だ液が検査所に到着してから約1ヶ月以内に検査結果を郵送します。



06 検査を受けた後は

適宜、かかりつけ医またはサリバテック提携の医療機関に相談されることをお勧めします。



サリバテックWeb直販で26,400円(税込)で提供の検査を
特別価格の**16,500円** (税込)で受検できます

一生のうち『2人にひとり』は何らかのがんにかかる時代と言われていますが、「早期発見」することで、がんのリスク(治療や金銭的負担)を減らすことができます。

<申込概要>

対象者:千葉工業大学の卒業生の皆さま

申込URL: <https://www.salivachecker.com/?campaigncd=CIT-OBOG>

申込開始:2026年6月10日(水)~

ここからのお申込みで
特別価格が適用されます!

お申込みは
こちら



<注意事項>

- 本検査は遺伝的検査のように将来的な罹患リスクを調べるものではなく、**今現在、がん**に罹患している可能性を調べる検査です。また本検査により得られる情報は医師の診断に代わるものではありません。
- 実施前日から食事制限などの事前注意事項がございます。
- 本検査結果(リスクの高/低)を問わず、身体に何らかの自覚症状がある場合は、速やかに医療機関を受診ください。
- 採取キット提出期限は、キット到着から**3か月**です。

<検査キット開発元/検査・測定機関>

SalivaTech

株式会社サリバテック

住所/山形県鶴岡市覚岸寺字水上246番地2

【商品トラブル、不具合の場合】検査キットに瑕疵がある場合、弊社負担で交換を承ります。また、お客様都合による返品はお受けできません。

[その他の注意事項] ●海外発送は行っていません。●一部離島はサービス対象外となります。●時間指定はできません。●弊社より発送前に限り、検査のキャンセルが可能です。サリバテックのホームページよりご連絡ください。●宅配ボックス完備のマンション・アパートにお住まいの際は、宅配ボックスにお届けさせて頂く場合がございます。予めご了承ください。

[お問合せ]



千葉工業大学 卒業生の皆さま

一生のうちに2人にひとりは何らかのがんにかかる時代といわれていますが…

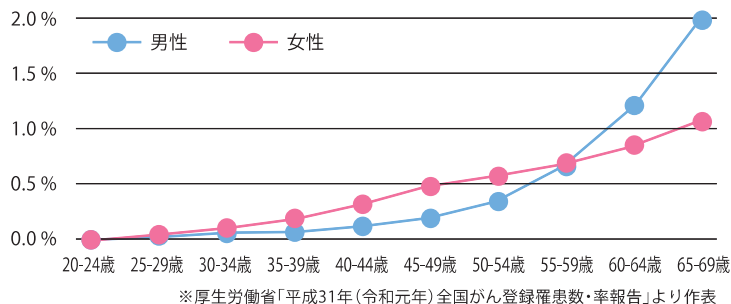
あなたは、「がん」に関するデータを知っていますか？

データ

1

実は、50代前半までは、
がん罹患者は
女性の方が多い。
男性は50代以降
リスクが高まる。

■【男女の年代別がん罹患率(2019年)】



データ

2

がん死亡要因の上位は男女ともほぼ同じがん種

■【日本人のがん死亡原因の上位のがん種】 ※出典:国立がん研究センターがん情報サービス「最新がん統計」がん死亡数の順位(2021年)

	1位	2位	3位	4位	5位
男性	肺	大腸	胃	膵臓	肝臓
女性	大腸	肺	膵臓	乳房	胃



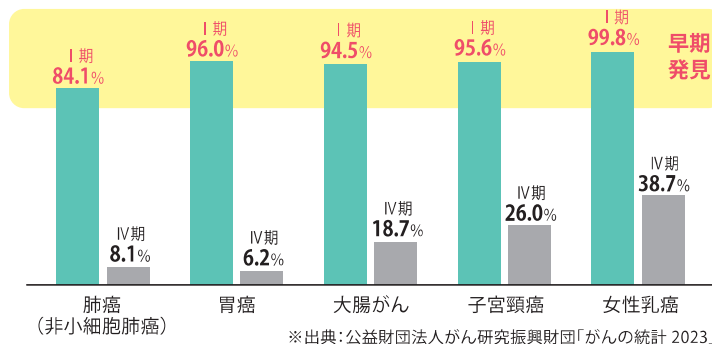
データ

3

早期発見で、
がんのリスク
(治療や金銭的負担)を
減らすことができる

つまり…

■【I期とIV期で発見されたときの5年相対生存率の比較】



「早期発見が有効」…でも
「時間がない」「少し面倒」

そんなあなたに
「サリバチェッカー」を
おすすめします

詳しくは裏面をご覧ください

ご存知ですか？
“自宅”でできる
がんリスク検査

特別価格 16,500円(税込)



サリバテックをおすすめの理由

どうしてだ液でがんのリスクが分かるの？

一度に複数のがんリスクが分かる！



自分も家族も安心

早期発見ができれば治療の負担も少なく、家族も安心です。



痛くない

数滴のだ液を採取するだけなので、体に負担をかけません。



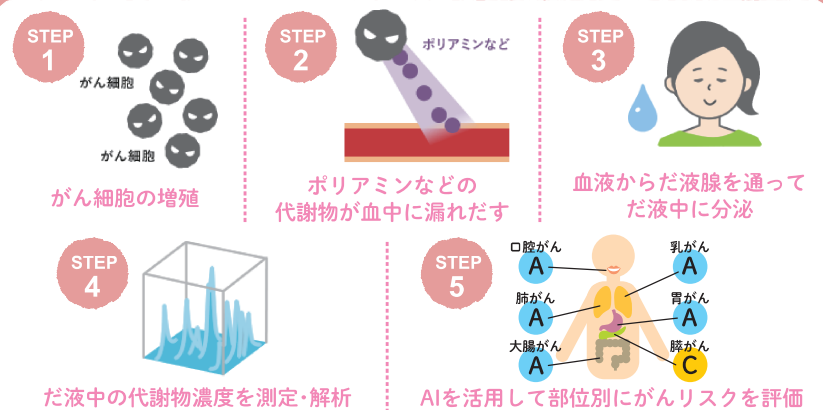
確かな臨床研究

検査技術の基礎となった研究は、多くの論文が国際的な学術誌に掲載されています。



がん細胞からしみ出す代謝物がだ液に表れるからです。

だ液は「身体の鏡」といわれ、血液や尿と同じように健康状態の指標となる多くの情報を含みます。だ液中の成分の大部分は血液由来のため、がん細胞からしみ出す代謝物は血管を通り、だ液中にしみ出します。サリバテックは、最新の測定装置を用いてこれらの物質を分析・解析します。



検査の流れ

だ液の採取手順は動画でも確認できます！

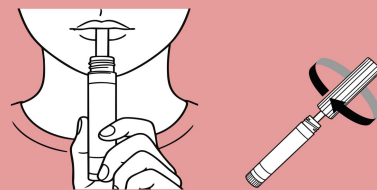


01 検査キットが自宅に届く



お申し込み後キットが届きます。送付物に漏れがないか、確認します。

02 だ液を少量とって送る



だ液を採取します。採取時間は2～5分程度です。採取後、キットのキャップを締め、保存袋・封筒に入れて送ります。

03 分析・検査

だ液中のがん特有の代謝物質の濃度を分析することで、がんのリスクを調べます。



04 検査結果

だ液が検査所に到着してから約1ヶ月以内に検査結果を郵送します。



05 検査を受けた後は

適宜、かかりつけ医またはサリバテック社提携の医療機関に相談されることをお勧めします。



サリバテックWeb直販で26,400円で提供の検査を特別価格の16,500円(税込)で受検できます

< 申込概要 >

対象者：千葉工業大学の卒業生の皆さま

申込開始：2026年6月10日(水)～

申込URL：<https://www.salivachecker.com/?campaigncd=CIT-OBOG>

お申込みはこちら



< 注意事項 > 採取キット提出期限はキット到着から3ヶ月です。

< 検査キット開発元/検査・測定機関 >

Saliva Tech

株式会社サリバテック

住所/山形県鶴岡市覚岸寺字水上 246 番地 2

【商品トラブル、不具合の場合】検査キットに瑕疵がある場合、弊社負担で交換を承ります。また、お客様都合による返品はお受けできません。

【その他注意事項】●海外発送は行っていません。●一部離島はサービス対象外となります。●時間指定はできません。●弊社より発送前に限り、検査のキャンセルが可能です。弊社のホームページよりご連絡ください。●宅配ボックス完備のマンション・アパートにお住まいの際には、宅配ボックスにお届けさせて頂く場合がございます。予めご了承ください。

【お問合せ】

サリバテック お問合せ

検索